



Valutazione della didattica - lato Studente

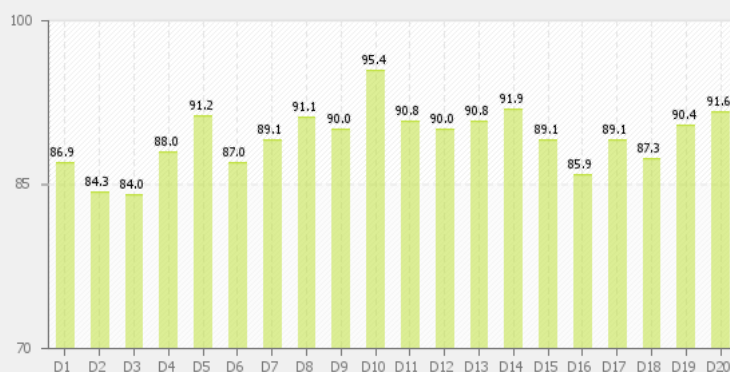
non frequentante
 meno del 25% delle lezioni
 25% - 75% delle lezioni
 oltre il 75% delle lezioni
 non risponde

Tab. 1 - Quesiti: Statistiche descrittive
 Scuola Studi Umanistici e della Formazione - Corso di Studi in ARCHEOLOGIA (B060)

Quesito	a.a.2015/2016								Media a.a. precedente
	Risposte	P1	P2	Media	SQM	L1	L2	Media Scuola	
D1	282	13,12	86,88	7,76	2,255	7,49	8,02	7,77	7,74
D2	281	15,66	84,34	7,50	2,477	7,21	7,79	7,70	7,63
D3	237	16,03	83,97	7,52	2,338	7,22	7,82	7,74	7,87
D4	284	11,97	88,03	7,55	2,095	7,30	7,79	7,63	7,65
D5	284	8,80	91,20	7,93	2,109	7,69	8,18	7,91	8,00
D6	284	13,03	86,97	7,63	2,351	7,36	7,91	7,64	7,50
D7	284	10,92	89,08	7,73	2,306	7,46	8,00	7,84	7,81
D8	191	8,90	91,10	7,83	2,105	7,53	8,13	7,83	7,68
D9	281	9,96	90,04	7,89	2,205	7,63	8,15	7,85	8,28
D10	238	4,62	95,38	8,47	1,726	8,25	8,69	8,44	8,70
D11	239	9,21	90,79	7,98	2,226	7,70	8,27	8,12	8,03
D12	239	10,04	89,96	7,99	2,116	7,72	8,26	8,12	8,11
D13	283	9,19	90,81	8,18	2,081	7,94	8,42	8,07	8,48
D14	283	8,13	91,87	8,30	2,093	8,06	8,54	8,13	8,44
D15	258	10,85	89,15	7,66	2,095	7,40	7,91	7,16	7,69
D16	198	14,14	85,86	7,54	2,157	7,23	7,84	7,15	7,51
D17	285	10,88	89,12	7,99	2,174	7,74	8,24	8,17	8,15
D18	284	12,68	87,32	7,86	2,319	7,59	8,13	7,95	7,89
D19	281	9,61	90,39	7,95	2,087	7,70	8,19	7,98	8,00
D20	285	8,42	91,58	7,99	2,038	7,76	8,23	8,02	7,98

Legenda:

Risposte = Numero di risposte fornite per il corrispondente quesito
P1 = % risposte con punteggio inferiore a 6
P2 = % risposte con punteggio maggiore o uguale a 6
Media = Media aritmetica ottenuta applicando i punteggi sopra descritti
SQM = Scarto Quadratico Medio
L1 = Limite inferiore dell'intervallo di confidenza al 95% di probabilità
L2 = Limite superiore dell'intervallo di confidenza al 95% di probabilità
Posizione = Posizione occupata dalla valutazione media del quesito nella graduatoria di Scuola (su numero di Corsi di Studio valutati)
Sfondo delle celle grigio chiaro: valutazione insoddisfacente (maggiore o uguale a 6 ma inferiore a 7)
Sfondo delle celle grigio scuro: valutazione decisamente insoddisfacente (inferiore a 6)

Giudizi positivi per quesito (valori %)**Descrizione domande**

- D1 Il carico di lavoro complessivo degli insegnamenti ufficialmente previsti nel periodo di riferimento (bimestre, trimestre, semestre, ecc.) è accettabile?
- D2 L'organizzazione complessiva (orario, esami, intermedi e finali) degli insegnamenti ufficialmente previsti nel periodo di riferimento (bimestre, trimestre, semestre, ecc.) è accettabile?
- D3 L'orario delle lezioni e' consegnato in modo tale da consentire un'adeguata attivita' di studio individuale?
- D4 Le conoscenze preliminari possedute sono risultate sufficienti per la comprensione degli argomenti trattati?
- D5 Gli argomenti trattati sono risultati nuovi o integrativi rispetto alle conoscenze gia' acquisite?
- D6 Il carico di studio di questo insegnamento è proporzionato ai crediti assegnati?
- D7 Il materiale didattico (indicato o fornito) è adeguato per lo studio della materia?
- D8 Le attività didattiche integrative (esercitazioni, laboratori, seminari, ecc.) risultano utili ai fini dell'apprendimento?
- D9 Le modalità di esame sono state definite in modo chiaro?
- D10 Gli orari di svolgimento dell'attività didattica sono rispettati?
- D11 Il docente stimola / motiva l'interesse verso la disciplina?
- D12 Giudica la chiarezza espositiva del docente
- D13 Il personale docente è effettivamente reperibile per chiarimenti e spiegazioni?
- D14 Il docente è disponibile ed esauriente in occasione di richieste di chiarimento?
- D15 Le aule in cui si svolgono le lezioni sono adeguate (si vede, si sente, si trova posto)?
- D16 I locali e le attrezzature per le attività didattiche integrative (esercitazioni, laboratori, seminari, ecc.) sono adeguati?
- D17 Sei interessato agli argomenti dell'insegnamento?
- D18 Sei complessivamente soddisfatto dell'insegnamento?
- D19 Il materiale didattico consigliato è facilmente reperibile?
- D20 I risultati di conoscenza hanno significativamente incrementato il tuo livello culturale di partenza?

