



Valutazione della didattica - lato Studente

 non frequentante

 meno del 25% delle lezioni

 25% - 75% delle lezioni

 oltre il 75% delle lezioni

 non risponde


Tab. 1 - Quesiti: Statistiche descrittive
Scuola Studi Umanistici e della Formazione - Corso di Studi in ARCHEOLOGIA (B060)

Quesito	a.a.2015/2016								Media a.a. precedente
	Risposte	P1	P2	Media	SQM	L1	L2	Media Scuola	
D1	282	13,12	86,88	7,76	2,255	7,49	8,02	7,77	7,74
D2	281	15,66	84,34	7,50	2,477	7,21	7,79	7,70	7,63
D3	237	16,03	83,97	7,52	2,338	7,22	7,82	7,74	7,87
D4	284	11,97	88,03	7,55	2,095	7,30	7,79	7,63	7,65
D5	284	8,80	91,20	7,93	2,109	7,69	8,18	7,91	8,00
D6	284	13,03	86,97	7,63	2,351	7,36	7,91	7,64	7,50
D7	284	10,92	89,08	7,73	2,306	7,46	8,00	7,84	7,81
D8	191	8,90	91,10	7,83	2,105	7,53	8,13	7,83	7,68
D9	281	9,96	90,04	7,89	2,205	7,63	8,15	7,85	8,28
D10	238	4,62	95,38	8,47	1,726	8,25	8,69	8,44	8,70
D11	239	9,21	90,79	7,98	2,226	7,70	8,27	8,12	8,03
D12	239	10,04	89,96	7,99	2,116	7,72	8,26	8,12	8,11
D13	283	9,19	90,81	8,18	2,081	7,94	8,42	8,07	8,48
D14	283	8,13	91,87	8,30	2,093	8,06	8,54	8,13	8,44
D15	258	10,85	89,15	7,66	2,095	7,40	7,91	7,16	7,69
D16	198	14,14	85,86	7,54	2,157	7,23	7,84	7,15	7,51
D17	285	10,88	89,12	7,99	2,174	7,74	8,24	8,17	8,15
D18	284	12,68	87,32	7,86	2,319	7,59	8,13	7,95	7,89
D19	281	9,61	90,39	7,95	2,087	7,70	8,19	7,98	8,00
D20	285	8,42	91,58	7,99	2,038	7,76	8,23	8,02	7,98

Legenda:

Risposte = Numero di risposte fornite per il corrispondente quesito

P1 = % risposte con punteggio inferiore a 6

P2 = % risposte con punteggio maggiore o uguale a 6

Media = Media aritmetica ottenuta applicando i punteggi sopra descritti

SQM = Scarto Quadratico Medio

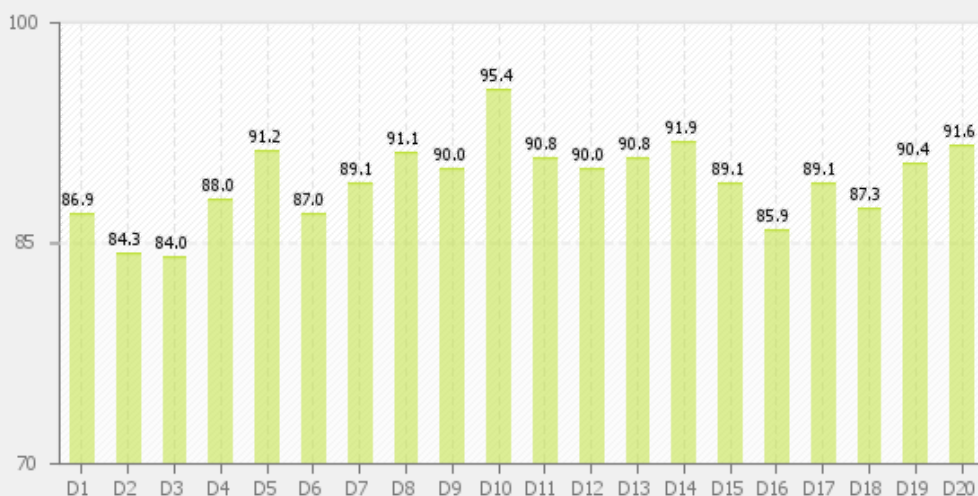
L1 = Limite inferiore dell'intervallo di confidenza al 95% di probabilità

L2 = Limite superiore dell'intervallo di confidenza al 95% di probabilità

Posizione = Posizione occupata dalla valutazione media del quesito nella graduatoria di Scuola (su numero di Corsi di Studio valutati)

Sfondo delle celle grigio chiaro: valutazione insoddisfacente (maggiore o uguale a 6 ma inferiore a 7)

Sfondo delle celle grigio scuro: valutazione decisamente insoddisfacente (inferiore a 6)

Giudizi positivi per quesito (valori %)

Descrizione domande

D1 Il carico di lavoro complessivo degli insegnamenti ufficialmente previsti nel periodo di riferimento (bimestre, trimestre, semestre, ecc.) è accettabile?

D2 L'organizzazione complessiva (orario, esami, intermedi e finali) degli insegnamenti ufficialmente previsti nel periodo di riferimento (bimestre, trimestre, semestre, ecc.) è accettabile?

D3 L'orario delle lezioni per il corso è organizzato in modo tale da consentire un'adeguata attività di studio

	individuale?
D4	Le conoscenze preliminari possedute sono risultate sufficienti per la comprensione degli argomenti trattati?
D5	Gli argomenti trattati sono risultati nuovi o integrativi rispetto alle conoscenze già acquisite?
D6	Il carico di studio di questo insegnamento è proporzionato ai crediti assegnati?
D7	Il materiale didattico (indicato o fornito) è adeguato per lo studio della materia?
D8	Le attività didattiche integrative (esercitazioni, laboratori, seminari, ecc.) risultano utili ai fini dell'apprendimento?
D9	Le modalità di esame sono state definite in modo chiaro?
D10	Gli orari di svolgimento dell'attività didattica sono rispettati?
D11	Il docente stimola / motiva l'interesse verso la disciplina?
D12	Giudica la chiarezza espositiva del docente
D13	Il personale docente è effettivamente reperibile per chiarimenti e spiegazioni?
D14	Il docente è disponibile ed esauriente in occasione di richieste di chiarimento?
D15	Le aule in cui si svolgono le lezioni sono adeguate (si vede, si sente, si trova posto)?
D16	I locali e le attrezzature per le attività didattiche integrative (esercitazioni, laboratori, seminari, ecc.) sono adeguati?
D17	Sei interessato agli argomenti dell'insegnamento?
D18	Sei complessivamente soddisfatto dell'insegnamento?
D19	Il materiale didattico consigliato è facilmente reperibile?
D20	I risultati di conoscenza hanno significativamente incrementato il tuo livello culturale di partenza?